

Floreana: ¡Cada cosa en su lugar, la basura a reciclar!

María Fernanda Arce Moncada
Cristina Georgii



© 2013, Fundación Charles Darwin y Fundación Galápagos Ecuador.

Esta publicación ha sido elaborada por el Componente de Educación Ambiental de la Fundación Charles Darwin (FCD), en coordinación con la Fundación Galápagos Ecuador (FGE) y con el Gobierno Parroquial Rural Isla Santa María.

Coordinación y Supervisión General:
Cristina Georgii (FCD)

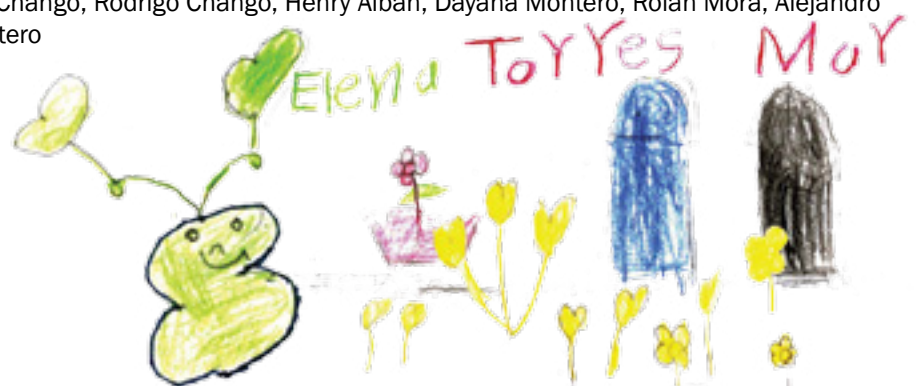
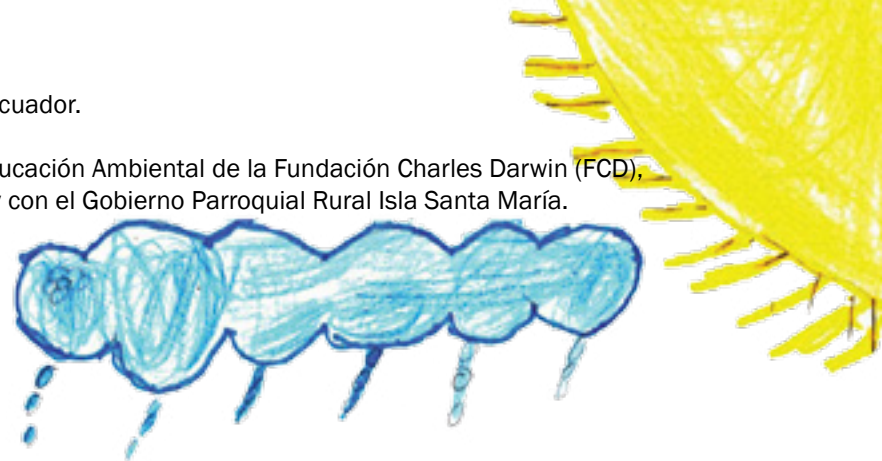
Revisión Equipo FGE:
Verónica Santamaría y Eduardo Brito Cedeño

Textos:
María Fernanda Arce Moncada y Cristina Georgii

Ilustración del logo y de la mascota del Sistema de Residuos Sólidos de Floreana:
Phillip Martin

Ilustraciones:
Cristina Georgii y Estudiantes del Centro de Educación Básica Fiscal Amazonas: Sergio Sanmiguel, Emily Vera, Yajaira Altamirano, Juan Maza, Erik Mora, Danger Zambrano, Jhon Chango, Rodrigo Chango, Henry Alban, Dayana Montero, Rolan Mora, Alejandro Moreno, Edie Rosero, Gonzalo Vera, Nicole Montero

Diseño Gráfico, Diagramación e Impresión:
Juan Andrés Echeverría, ION



Esta publicación puede ser reproducida con fines educativos siempre y cuando se cite la fuente: Arce María, y Georgii Cristina. 2013. *Floreana: ¡cada cosa en su lugar, la basura a reciclar!* Quito: Componente de Educación Ambiental del Programa de Extensión Científica de la Fundación Charles Darwin y Fundación Galápagos Ecuador.

La Fundación Charles Darwin (FCD) es una Asociación Internacional Sin Fines de Lucro (AISBL por sus siglas en francés), registrada en Bélgica bajo el número 0409.359.103. y está sujeta a las leyes belgas. La dirección es Rue Dupré 15, 1090 Brussels. La FCD opera la Estación Científica Charles Darwin, en Puerto Ayora, Isla Santa Cruz, Galápagos.

Agradecemos a todos los niños y niñas del Centro de Educación Básica Fiscal Amazonas, en Floreana, quienes participaron con sus dibujos para promover el Sistema de Residuos Sólidos del Gobierno Parroquial Rural Isla Santa María:

- Matías Alban
- Yair Chugcho
- Sergio Sanmiguel
- Briggette Carvajal
- Emily Vera
- Emely Mora
- Sarela Pallo
- Yajaira Altamirano
- Elena Torres
- Milena Coello
- Ariel Fierro
- Juan Maza
- Erik Mora
- Nicole Montero
- Danger Zambrano
- Jhon Chango
- Rodrigo Chango
- Fernando Gómez
- Henry Alban
- Rolan Mora
- Alejandro Moreno
- Edie Rosero
- Gonzalo Vera
- Nallely Villacís
- Styven Carvajal
- Dayana Montero



La basura es un asunto de todos

Lo primero que debemos saber es que todas las personas producimos basura. Por lo tanto, es un asunto de todos.

Llamamos "basura", o "residuos sólidos", a todas las cosas que desechamos. Por ejemplo, son basura las envolturas de golosinas, plásticos, papel, cartón, vidrios, restos de comida, pañales desechables, restos de ropa, entre muchas otras cosas.



Una persona produce más de 70Kg de basura por año en Floreana

En Floreana, cada habitante produce aproximadamente un kilo y medio de basura por semana, lo cual significan seis kilos por mes y 72 kilos cada año.

No parece mucho, ¿verdad?

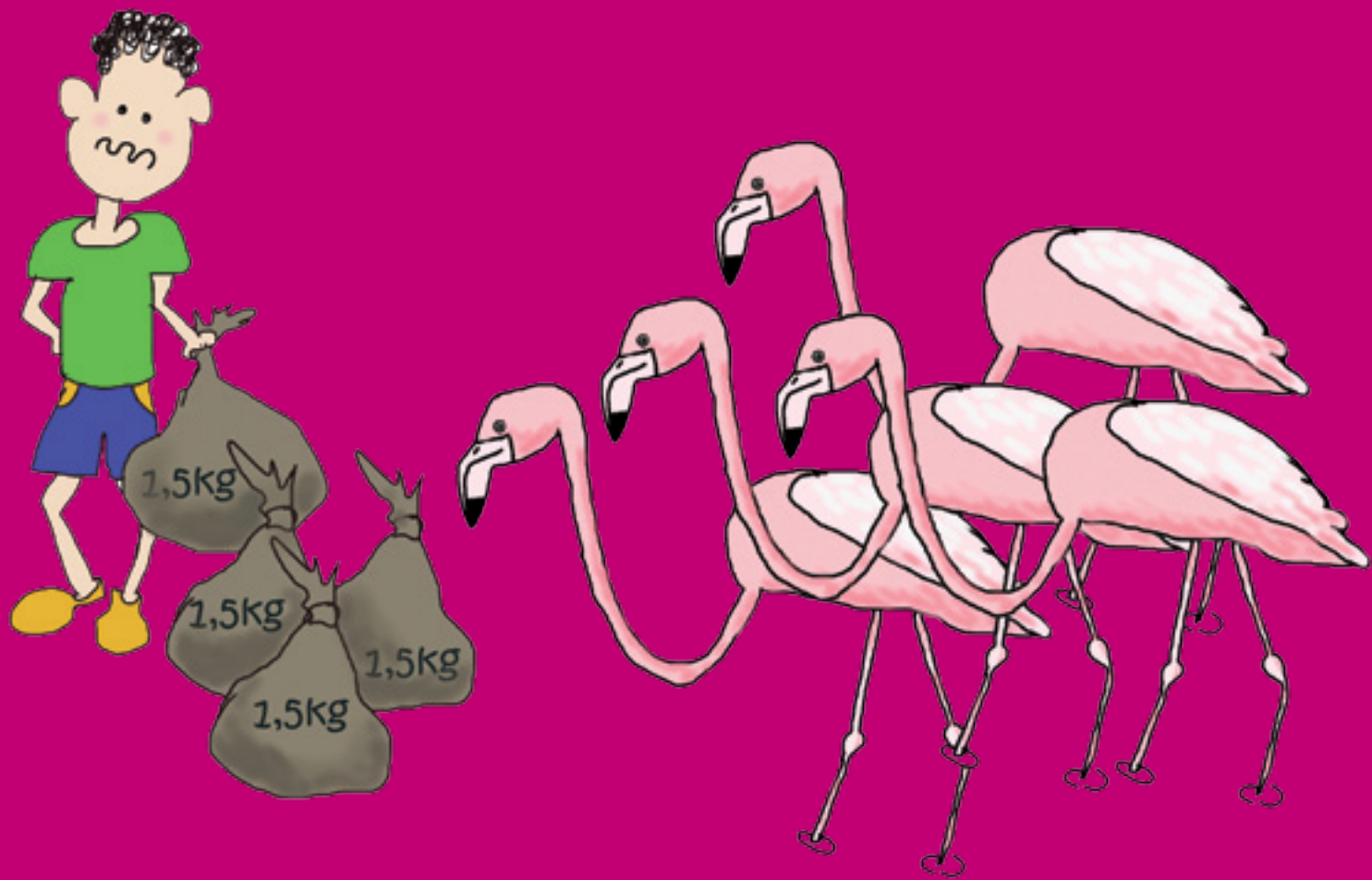
Pero si multiplicas esta cantidad por 150 personas, los números aumentarán muy rápido. Y si después lo multiplicas por varios años, te darás cuenta de que la basura puede convertirse en un gran problema para todos los seres vivos.



¡Basura, basura y más basura!

¿Todos esos cálculos te marearon? Intentemos otra explicación:

Imagina que cada flamingo del dibujo equivale a un kilo y medio de basura. Entonces cada uno de nosotros tendría cuatro flamingos a fin de mes, y 48 flamingos al año.



¡Lindo verdad? Claro, es que los flamingos son tan lindos...



Pero no te olvides de que no estamos llenando la isla Floreana de flamings, sino de basura. ¡Y eso no es tan lindo!

Pensemos: ¿Qué haremos con tanta basura si la población aumenta?



¿Por qué la basura es un problema?

Cuando es manejada de forma inapropiada, la basura puede convertirse en una gran molestia para el medio ambiente y para la gente, pues contamina el aire, el agua, el suelo, el mar, propicia la aparición de animales portadores de enfermedades y ocasiona la pérdida de recursos naturales.



La basura contamina el aire, el agua y el suelo

Durante su descomposición, la basura libera sustancias peligrosas que contaminan (o sea, que envenenan) el aire, el agua y el suelo. ¿Qué puede pasarnos si bebemos esa agua o respiramos ese aire contaminado? ¡Nos enfermaríamos! Eso es lo que sucede cuando quemamos, enterramos o arrojamos basura en sitios inadecuados.

La basura contamina el mar

La basura que es arrojada por las personas en las playas o desde las embarcaciones se acumula en el mar. Estos residuos sólidos ocasionan serios problemas a las especies marinas, especialmente a las que confunden la basura con comida. Cada año, muchas aves, peces, tortugas marinas y demás animales marinos mueren por ingerir pedazos de plásticos o fundas. ¡Qué pena!

La basura propicia la aparición de animales portadores de enfermedades

Cuando dejamos basura en las calles, creamos un ambiente ideal para la proliferación de ratas, moscas y cucarachas, animales que pueden ser transmisores de enfermedades.

La basura ocasiona la pérdida de recursos naturales

¿Has pensando de dónde vienen las cosas que usamos? Todas provienen de la naturaleza. Por ejemplo, el papel es fabricado a partir de la corteza de los árboles, los plásticos son derivados del petróleo, y a su vez el petróleo es el resultado de la acumulación de microorganismos y plantas que vivieron y murieron hace millones de años. Como es necesario transformar la naturaleza para obtener todas las cosas que usamos, debemos intentar minimizar ese impacto. Por eso recuerda:

Rechaza, Reduce, Reutiliza y Recicla la basura.



¿A dónde va la basura en Floreana?

Floreana cuenta con un sistema de separación, recolección, transporte y tratamiento de la basura que funciona gracias al apoyo de todas las familias de la isla. Nuestras familias separan la basura en dos tachos: uno azul para los residuos Reciclables y otro negro para los No Reciclables.

Basura Reciclable (tacho azul)

Botellas plásticas, vidrios, latas, cartones, tetrapacks, papel, pilas y baterías usadas, cuyo destino final son las empresas recicladoras en el continente.

Recuerda que las baterías contienen contaminantes muy peligrosos y por eso deben ir siempre en el tacho azul, dentro de una botella o funda plástica. ¡Nunca las envíes junto con el resto de la basura reciclable sin antes envolverlas de esa manera!

Basura No Reciclable (tacho negro)

Pañales, ropa, zapatos, servilletas, papel higiénico, vidrios rotos, fundas plásticas, espuma flex, etc.



Los desechos orgánicos

Una persona de la comunidad recolecta los desechos orgánicos (como residuos de alimentos, cáscaras, etc.), los cuales son usados para alimentar animales como chanchos, o para elaborar abono.

Los desechos hospitalarios

Producidos en el centro de salud tienen un tratamiento especial; por eso van al tacho o funda roja. En el caso de las jeringas y materiales contaminados, se colocan en un recipiente cerrado que es

enviado a la isla San Cristóbal para que sean debidamente procesados. El resto de desechos hospitalarios no contaminantes van al relleno sanitario.

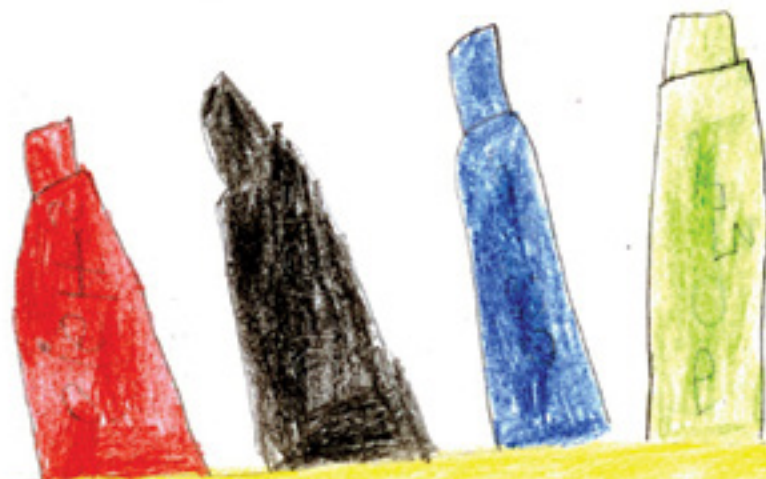


¿Por qué tenemos que poner la basura en tachos diferentes?

Al separar la basura facilitamos la recuperación de los materiales para su reciclaje, pues evitamos que se mezclen entre sí. También disminuimos el volumen de basura que va al relleno sanitario y ayudamos al agente ambiental haciendo más eficiente su trabajo.



Sergio Amiguel



¿y la basura que generan los turistas?



Los turistas que visitan Floreana también generan basura, por lo cual es importante que colaboren con el Sistema de Reciclaje de la isla. Por esta razón tenemos "Estaciones de Reciclaje" en varios lugares públicos. ¡Así mantenemos nuestra isla limpia y libre de basura!

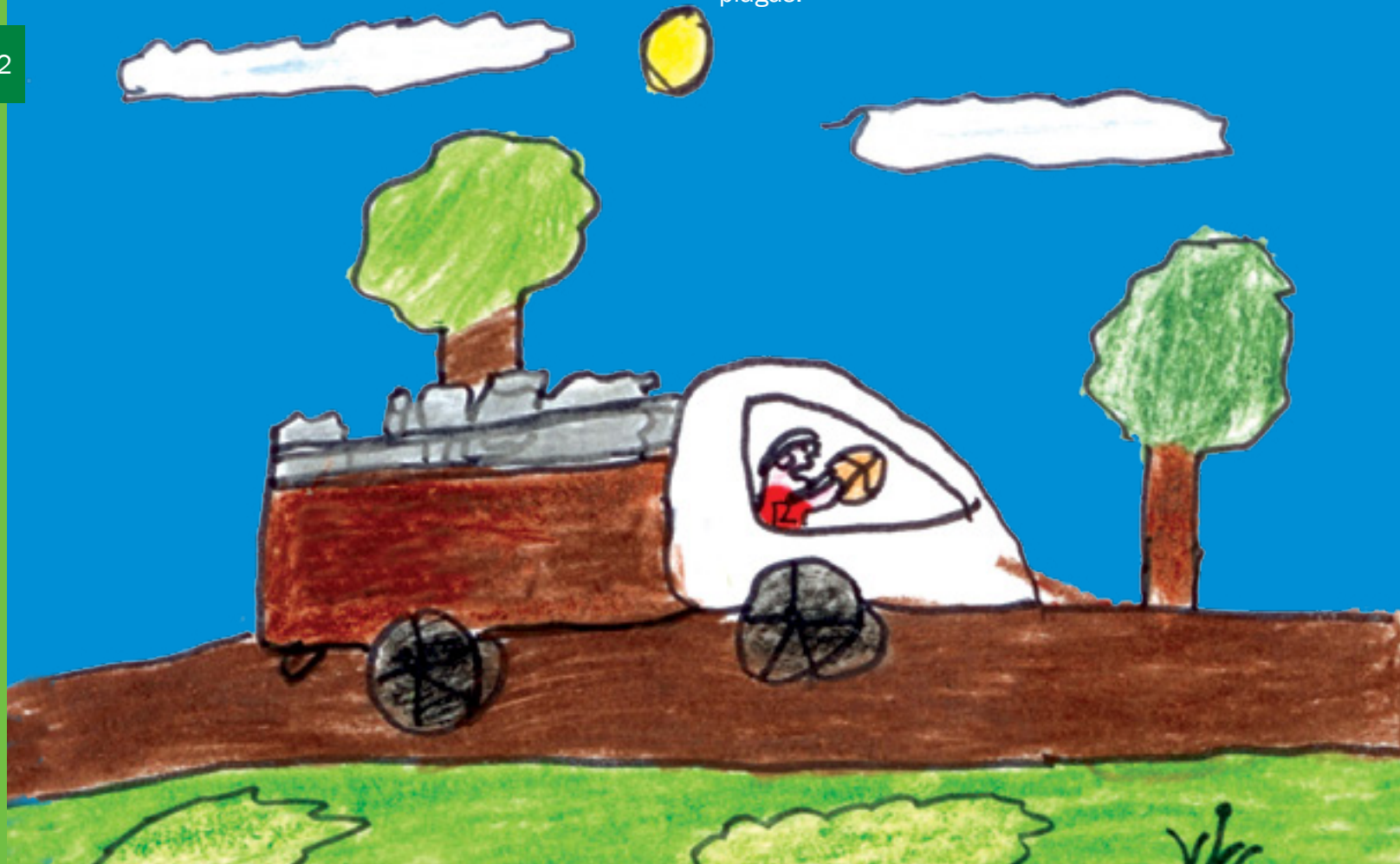


Cada tipo de basura es recogida en días diferentes

La basura del tacho azul (Reciclable) y la del tacho negro (No Reciclable) se recoge en días diferentes. Esto es así para evitar que los residuos se mezclen y hacer más fácil su procesamiento. Por eso

debemos sacar los tachos únicamente en el día que corresponden su recolección.

Además, es importante mantener los tachos limpios y bien cerrados, para evitar la contaminación y las plagas.



El centro de reciclaje



En el centro de reciclaje, el agente ambiental separa los distintos materiales reciclables: plásticos, vidrio, cartón, papel, latas y tetrapacks.

Luego hace bultos de cada tipo de material, usando diferentes procedimientos: los vidrios son triturados y almacenados en tachos; las botellas plásticas, cartones y tetrapacks se compactan y son apilados en pacas.

Estos materiales son enviados por barco a San Cristóbal y luego al continente, donde son vendidos a empresas recicladoras. Las empresas recicladoras transforman estos residuos en nuevos productos, cerrando así el ciclo del reciclaje.

Por ejemplo, con las botellas de plástico se producen envases, juguetes, fundas, e incluso prendas de vestir; con el vidrio se fabrican botellas o material de construcción; con el papel se produce papel higiénico, servilletas, cuadernos, papel periódico y muchas cosas más.



¿Qué pasa con la basura No Reciclable?

Los materiales no reciclables son compactados y van al relleno sanitario. Éste, aunque sólo parece un gran hueco, es un lugar que debe ser manejado de manera técnica.

En el fondo del relleno hay una capa protectora (conocida como "Geomembrana") que impide que los líquidos de la basura ensucien y contaminen el suelo y el agua subterránea; así cuidamos nuestra salud y el medio ambiente.

En Floreana, la mayor cantidad de basura que se produce es No Reciclable. ¡Imagínate cómo sería nuestra isla con muchos huecos llenos de basura!

En el pasado, la basura producida en Floreana era quemada en un botadero a cielo abierto, sin ningún tipo de tratamiento. El problema de esos botaderos es que, con el tiempo, se convierten en una fuente de contaminación para la salud humana y el medio ambiente.

¡La diferencia entre un botadero y un relleno sanitario es gigantesca!

Cuando el relleno sanitario se llena, debe ser cubierto con una capa de tierra.



¿Qué hacemos cuando no sabemos qué hacer con cierto tipo de basura?



El Gobierno Parroquial Rural Isla Santa María siempre estará dispuesto a ayudarte y aclarar cualquier duda relacionada con la disposición de la basura.

No olvides que gestionar bien la basura es una responsabilidad compartida entre los habitantes, los visitantes y el Gobierno Parroquial.

¿Cómo podemos ayudar?

¡Aplicando las 4 R: rechazar, reducir, reutilizar y reciclar!

RECHAZA

- Evita comprar productos que no necesites realmente.
- Evita comprar productos que tengan envolturas innecesarias.
- Evita comprar envases y productos desechables.

REDUCE

- Prefiere los productos reciclables.
- Disminuye el uso de fundas plásticas, usando como alternativa bolsas de tela o canastas.

REUSA

- Reutiliza los envases vacíos para guardar cosas.
- Repara los electrodomésticos en lugar de comprar nuevos.
- Utiliza ambos lados del papel.

RECICLA

- Enjuaga los envases antes de ponerlos en los tachos.
- No mezcles los residuos orgánicos e inorgánicos.
- Separa la basura en tu casa.



Es importante que apoyemos al Sistema de Gestión de Residuos de la isla, manteniendo limpios los patios de nuestras casas y también nuestras calles.

Si encuentras la basura fuera de su lugar, recógela aunque no la hayas botado.

¡Juntos podemos lograr lo mejor para Floreana, nuestra querida isla!

Y no lo olvides:

En Floreana: ¡Cada cosa en su lugar, la basura a reciclar!





fundación
Charles Darwin
foundation



Material educativo producido
con el apoyo de:

Dr. J. Milner

THE LEONA M. AND HARRY B.
HELMSLEY
CHARITABLE TRUST



**GALAPAGOS
CONSERVATION
TRUST**



Fundación
Coca-Cola de Ecuador



Lindblad
Expeditions



NATIONAL
GEOGRAPHIC

En Floreana, ¿es un
problema la basura?
Todo depende de cómo la
manejemos.

Este librito contiene una
fácil y breve explicación
de la situación de la
basura en Floreana,
así como instrucciones
sobre lo que podemos
hacer para evitar que se
convierta en un problema.